



**PRÉFET  
DE LA HAUTE-MARNE**

*Liberté  
Égalité  
Fraternité*

**Secrétariat général aux  
affaires départementales**

**BUREAU DE L'ENVIRONNEMENT**

**ARRÊTÉ N°52-2025-02-00073 DU 14 FÉVRIER 2025**

**modifiant l'arrêté préfectoral n°52-2024-05-00157 du 27 mai 2024 autorisant la SAS  
BLB AGRI-BIOGAZ à exploiter des installations de méthanisation sur le territoire de  
Bourbonne-les-Bains**

**La Préfète de la Haute-Marne,**  
Chevalier de la Légion d'Honneur,  
Officier de l'Ordre National du Mérite,

**VU** le Livre V du Code de l'Environnement parties législatives et réglementaires,

**VU** la nomenclature des installations classées annexée à l'article R. 511-9 du Code de l'environnement,

**VU** l'arrêté ministériel du 12 août 2010 relatif aux prescriptions générales applicables aux installations classées de méthanisation relevant du régime de l'enregistrement au titre de la rubrique n° 2781 de la nomenclature des installations classées pour la protection de l'environnement,

**VU** l'arrêté préfectoral n°52-2024-05-00157 du 27 mai 2024 autorisant la SAS BLB AGRI-BIOGAZ à exploiter des installations de méthanisation sur le territoire de Bourbonne-les-Bains,

**VU** le porter à connaissance de modifications transmis par la SAS BLB AGRI-BIOGAZ le 10 septembre 2024 (complété le 30 octobre 2024) concernant la mise à jour de son plan d'épandage,

**VU** la délibération du conseil municipal de Bourbonne-les-Bains du 3 janvier 2025,

**VU** l'avis de l'Agence Régionale de Santé du 20 janvier 2025,

**VU** la modification du plan d'épandage communiqué en complément le 30 octobre 2024,

**VU** le rapport et les propositions de l'inspection des installations classées du 31 janvier 2025,

**VU** le courriel de l'exploitant en date du 3 février 2025, spécifiant n'avoir aucune remarque à formuler sur le projet d'arrêté complémentaire,

**CONSIDÉRANT** que la reprise et l'échange de parcelles effectués par le GAEC DES HOULETTES, préteur de terre pour l'épandage de la SAS BLB AGRI-BIOGAZ, nécessite de mettre à jour son plan d'épandage,

**CONSIDÉRANT** que l'exploitant a perdu 38,90 ha et a récupéré 104,01 ha, soit un delta positif de 65,11 ha de SAU,

**CONSIDÉRANT** que la quantité et la nature de digestat épandu restent inchangées et que la SPE augmente de 845,6 à 901,66 ha,

**CONSIDÉRANT** que les nouvelles parcelles sont toutes situées sur le territoire de la commune de Bourbonne-les-Bains ayant fait l'objet d'une étude d'incidence en 2023,

**CONSIDÉRANT** que l'Agence Régionale de Santé précise que les nouvelles parcelles d'épandage ne sont pas situées au sein de périmètres de protection de captage,

**CONSIDÉRANT** que la SAS BLB AGRI-BIOGAZ n'a pas demandé d'aménagement aux prescriptions générales encadrant l'exploitation d'une installation soumise à enregistrement qui sont édictées par l'arrêté ministériel du 12 août 2010 susvisé,

**CONSIDÉRANT** que les nouvelles surfaces épandables ne sont pas dans des espaces protégés (NATURA 2000), en dehors des zones de protection de captage et sont situées sur la commune de Bourbonne-les-Bains ayant été consultée pour avis lors de l'instruction initiale de 2023 et de nouveau sur la modification de 2024,

**CONSIDÉRANT** que la modification du plan d'épandage ne relève pas de la procédure du « cas par cas » rubrique 46 de l'annexe de l'article R. 122-2 du Code de l'environnement,

**CONSIDÉRANT** que les projets de modification objet du « porter à connaissance » mentionné ci-dessus ne constitue pas une modification substantielle au sens de l'article R. 512-46-23 du Code de l'environnement,

**CONSIDÉRANT** que la nature et l'ampleur du projet de modification ne rendent pas nécessaires la sollicitation de l'avis de la commission départementale de la nature, des paysages et des sites / ni celui du conseil départemental de l'environnement et des risques sanitaires et technologiques,

**CONSIDÉRANT** qu'il y a lieu de fixer des prescriptions complémentaires pour tenir compte des modifications du plan d'épandage,

**SUR** proposition du Secrétaire général de la Préfecture,

#### **ARRÊTE :**

##### **Article 1 : Identification**

La SAS BLB AGRI-BIOGAZ implantée sur la commune de Bourbonne-les-Bains, répertoriée sous le n° SIRET 841 788 391 00024 dont le siège social est implanté au 2 route de Coiffy, 52400 Bourbonne-les-Bains, est autorisé à poursuivre l'exploitation de ses installations d'élevage, sous réserve du respect des prescriptions de son enregistrement antérieur en date du 27 mai 2024 modifié et complété par celles du présent arrêté.

##### **Article 2 : Prescriptions d'épandage**

Le tableau d'aptitude du plan d'épandage modifié, repris dans l'annexe I du présent arrêté, remplace celui de l'arrêté préfectoral initial n° 52-2024-05-00157 du 27 mai 2024.

Le parcellaire concerné par les modifications des îlots est repris dans l'annexe II du présent arrêté.

Les prescriptions « conditions d'épandage » de l'article 1.5.4 de l'arrêté préfectoral initial n°52-2024-05-00157 du 27 mai 2024 s'appliquent toujours.

Conformément au dernier alinéa de l'article 1.5.4 de l'arrêté préfectoral initial n°52-2024-05-00157 du 27 mai 2024, en l'absence de réévaluation par un hydrogéologue agréé, la partie de l'îlot n°688 située dans le périmètre de protection de captage de Bourbonne-les-Bains est exclu du plan d'épandage.

### **Article 3 : Indépendances des autorisations**

Les dispositions du présent arrêté ne présagent pas des mesures complémentaires qui pourront être imposées ultérieurement à l'exploitant.

Le présent arrêté ne vaut pas permis de construire, occupation du domaine public, agrément sanitaire et autorisation dans le cadre de la Politique Agricole Commune.

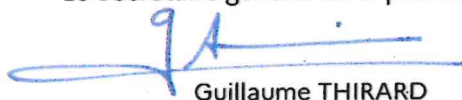
### **Article 4 : Exécution – Notification**

Le Secrétaire général de la Préfecture de Haute-Marne, la Directrice Départementale de l'Emploi, du Travail, des Solidarités et de la Protection des Populations chargée de l'Inspection des Installations Classées, le Maire de Bourbonne-les-Bains, sont chargés, chacun en ce qui le concerne, de veiller à l'exécution du présent arrêté, qui sera publié sur le site internet de la Préfecture pendant une durée minimale de quatre mois.

Une copie du présent arrêté sera adressée au Délégué Territorial de la Haute-Marne de l'ARS, au Maire de Bourbonne-les-Bains.

Le présent arrêté sera notifié au pétitionnaire.

Pour la Préfète et par délégation,  
Le Secrétaire général de la préfecture,



Guillaume THIRARD

*Le présent arrêté peut faire l'objet d'un recours contentieux devant le tribunal administratif de Châlons-en-Champagne dans un délai de deux mois à compter de sa publication. Le cas échéant, le tribunal administratif peut être saisi par l'application « Télérecours citoyens » ([www.telerecours.fr](http://www.telerecours.fr)). Ce délai est prorogé si un recours administratif (gracieux ou hiérarchique) est introduit dans le même délai de deux mois à compter de sa publication et/ou notification.*





## ANNEXE I

## SAS BLB AGRI-BIOGAZ – Plan d'épandage – Tableau d'aptitude

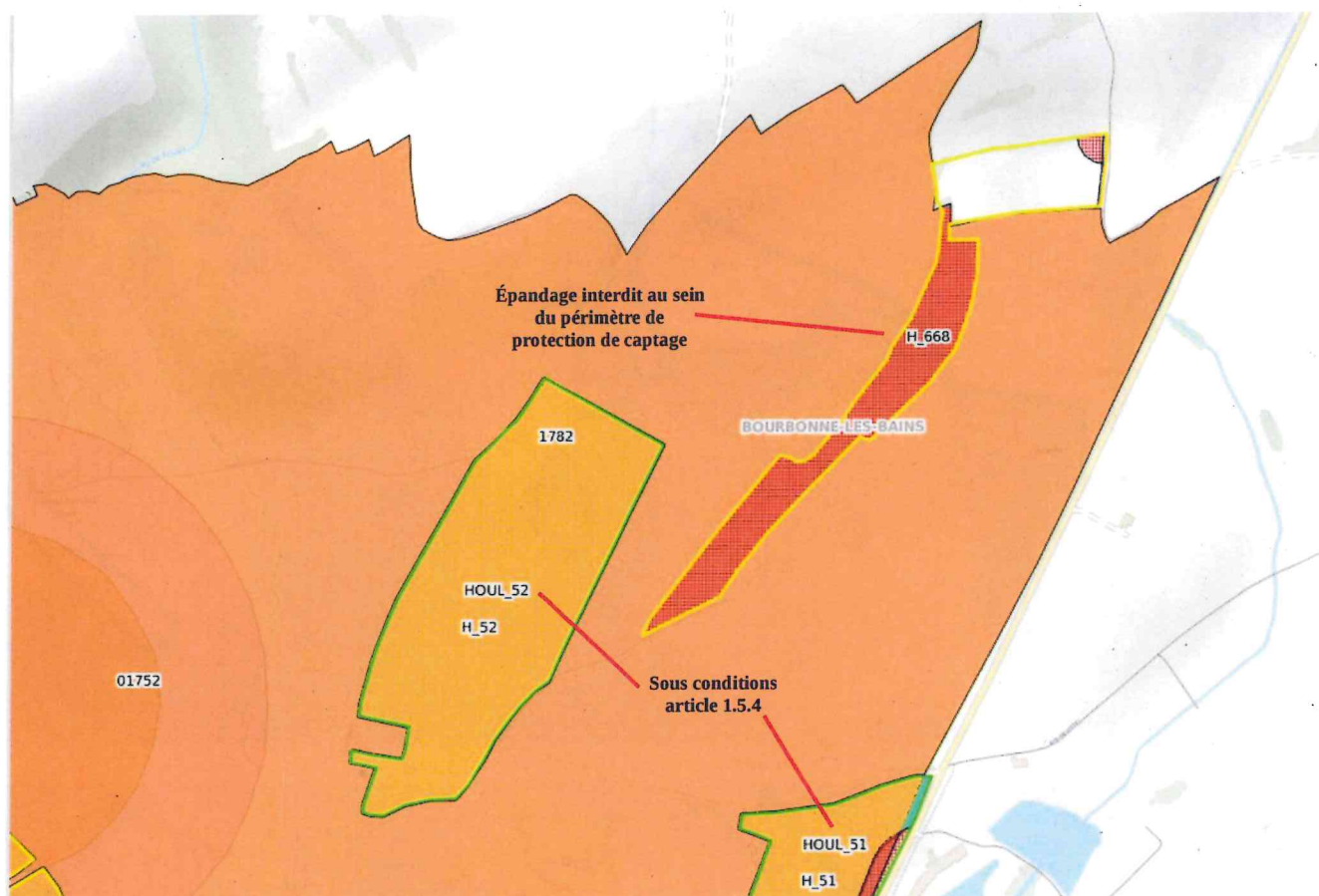
EXPLOITATION	N°ILOT 2022	N°ILOT 2024	SURFACE	UTILISATION		TYPE DE SOL	SURFACE EXCLUSE	SURFACE EXCLUSE sous condition	RAISONS EXCLUS.	SPE	APTITUDE A L'EPANDAGE						SURFACE RETENUE Effluents solides	SURFACE RETENUE Effluents liquides	CULTURES	COMMENTAIRES	COMMUNE
				P.	Autre						Léger-Pour-Eaux Blanches			Fumier							
											0	1	2	0	1	2					
GAEC DES HOULETTES	1	1	12,42	12,42		G3	0,73		MAB	11,69						11,69	11,69	M7SBOC		BOURBONNE-LES-BAINS	
	2	2	8,62	8,62	0,32	G2-G3	0,16		EAU BE	8,46						8,46	8,46	M7SBOC		BOURBONNE-LES-BAINS	
	3	3	8,98	8,98		G2-G3	0,12		EAU BE	8,86						8,86	8,86	M7SBOC		BOURBONNE-LES-BAINS	
	4	4	2,14	2,14		G2	0,32		MAB	1,82						1,82	1,82	M7SBOC		BOURBONNE-LES-BAINS	
	5	5	60,51	30,3	21,6	G2-G3	1,09		EAU BE	59,41						59,41	29,16	M7SBOC		BOURBONNE-LES-BAINS	
	6		580	3,39	1,25	G4				1,25	1,25			1,25		1,25	1,25	M7SBOC		BOURBONNE-LES-BAINS	
	7	43	14,9	14,9		G4		14,9	EAU REG	14,90	14,90			14,90			14,90	14,90	M7SBOC		BOURBONNE-LES-BAINS
	8	8	23,61	23,61		G2	0,02		EAU BE	23,59	23,59	20,59		20,59	23,59	23,59	23,59	23,59	PP		BOURBONNE-LES-BAINS
	9	599	0,5	0,6		G4	0,02		MAB	0,49	0,49			0,49	0,49	0,49	0,49	0,49	PP		BOURBONNE-LES-BAINS
	10	18	0,61	0,61		G4	0,02		MAB	0,59	0,59			0,59	0,59	0,59	0,59	0,59	PP		BOURBONNE-LES-BAINS
	11	11	5,98	5,98		G4	0,6		MAB	5,38	5,38	4,98		4,98	5,38	5,38	5,38	5,38	M7SBOC		BOURBONNE-LES-BAINS
	12	12	3,15	3,15		G2-G3	0,62		EAU BE	2,49	2,49	2,49		2,49	2,49	2,49	2,49	2,49	M7SBOC		BOURBONNE-LES-BAINS
	13	13	0,79	0,79		G4-G4H	0,32		EAU BE	0,47	0,47			0,47	0,47	0,47	0,47	0,47	PP		BOURBONNE-LES-BAINS
	14	580	6,31	6,31		G4-G4H	0,54		EAU BE	5,79	5,79			5,79	5,79	5,79	5,79	5,79	PP		BOURBONNE-LES-BAINS
	15	15	2,09	2,09		G4-G4H	0,77		EAU BE	1,32	1,32			1,32	1,32	1,32	1,32	1,32	PP		BOURBONNE-LES-BAINS
	17	17	0,8	0,8		G4	0,15		EAU BE	0,65	0,65			0,65	0,65	0,65	0,65	0,65	PP		BOURBONNE-LES-BAINS
	18	18	0,66	0,66		G4-G4H	0,24		EAU BE	0,42	0,42			0,42	0,42	0,42	0,42	0,42	PP		BOURBONNE-LES-BAINS
	19	19	0,54	0,54	1,54	G4-G4H	0,31		EAU BE MAB	0,29	0,29			0,29	0,29	0,29	0,29	M7SBOC		BOURBONNE-LES-BAINS	
	20	20	0,54	0,54		G4-G4H	0,31		EAU BE	0,54	0,54			0,54	0,54	0,54	0,54	0,54	PP		BOURBONNE-LES-BAINS
	21	21	0,61	0,61		G2-G3	0,33		MAB	0,28	0,28			0,28	0,28	0,28	0,28	0,28	PP		BOURBONNE-LES-BAINS
	22	22	12,64	12,64		G4				12,64	12,64	9,64		9,64	12,64	12,64	12,64	M7SBOC		BOURBONNE-LES-BAINS	
	23	23	10,85	10,85		G4				9,85	9,85	0,85		0,85	10,85	10,85	10,85	M7SBOC		BOURBONNE-LES-BAINS	
	24	24	3,79	3,79	3,79	G2-G3	1,2		EAU BE MAB	2,59	2,59			2,59	2,59	2,59	2,59	2,59	PP		BOURBONNE-LES-BAINS
	25	25	2,53	2,53		G2				2,53	2,53			2,53	2,53	2,53	2,53	2,53	PP		BOURBONNE-LES-BAINS
	26	26	1,17	1,17		G2				1,17	1,17			1,17	1,17	1,17	1,17	1,17	M7SBOC		BOURBONNE-LES-BAINS
	27	27	7,58	7,58		G2				7,58	7,58			7,58	7,58	7,58	7,58	7,58	M7SBOC		BOURBONNE-LES-BAINS
	28	28	1,78	1,78		G4	0,35			1,78	1,78			1,78	1,78	1,78	1,78	1,78	PP		BOURBONNE-LES-BAINS
	29	29	0,78	0,78		G4-G4H	0,17		EAU BE	0,59	0,59			0,59	0,59	0,59	0,59	0,59	PP		BOURBONNE-LES-BAINS
	30	30	1,28	1,28		G4	0,35			1,28	1,28			1,28	1,28	1,28	1,28	1,28	PP		BOURBONNE-LES-BAINS
	31	31	0,33	0,33		G4	0,33			0,33	0,33			0,33	0,33	0,33	0,33	0,33	M7SBOC		BOURBONNE-LES-BAINS
	32	32	0,78	0,78		G4	0,09			0,09	0,09			0,09	0,09	0,09	0,09	0,09	PP		BOURBONNE-LES-BAINS
	33	33	14,97	14,97		G4	1,31		EAU MAB	13,22	13,22			13,22	13,22	13,22	13,22	13,22	M7SBOC		BOURBONNE-LES-BAINS
	34	34	23,10	23,10		G4	0,35			23,10	23,10			23,10	23,10	23,10	23,10	23,10	M7SBOC		BOURBONNE-LES-BAINS
	35	35	0,28	0,28	0,43	G4	0,03		EAU BE	0,25	0,25			0,25	0,25	0,25	0,25	0,25	M7SBOC		BOURBONNE-LES-BAINS
	36	36	0,51	0,51		G4	0,03			0,51	0,51			0,51	0,51	0,51	0,51	0,51	M7SBOC		BOURBONNE-LES-BAINS
	37	37	23,10	23,10		G2				21,38	21,38			21,38	21,38	21,38	21,38	21,38	M7SBOC		BOURBONNE-LES-BAINS
	38	38	0,81	0,81		G2				0,81	0,81			0,81	0,81	0,81	0,81	0,81	PP		BOURBONNE-LES-BAINS
	39	39	0,81	0,81		G2				0,81	0,81			0,81	0,81	0,81	0,81	0,81	PP		BOURBONNE-LES-BAINS
	40	40	1,02	1,02		G4	0,8			1,02	1,02			1,02	1,02	1,02	1,02	1,02	PP		BOURBONNE-LES-BAINS
	41	41	1,17	1,17		G4	0,8		UTILISATION	0,09	1,17	1,17		1,17	1,17	1,17	1,17	1,17	PP		BOURBONNE-LES-BAINS
	42	42	7,15	7,15		G4-G4	0,77		EAU BE	6,39	6,39	3,39		3,39	6,39	6,39	6,39	6,39	PP		BOURBONNE-LES-BAINS
	43	43	2,64	2,64		G2-G3	0,11		EAU BE	2,53	2,53	0,14		0,14	2,53	2,53	2,53	2,53	PP		BOURBONNE-LES-BAINS
	44	44	89,10	89,10		G4	1,15		EAU BE MAB	27,43	27,43	27,43		27,43	27,43	27,43	27,43	27,43	PP		BOURBONNE-LES-BAINS
	45	45	2,64	2,64		G4	1,42	0,02	EAU BE MAB REG	98,38	98,38			98,38	98,38	98,38	98,38	98,38	M7SBOC		BOURBONNE-LES-BAINS
	46	46	5,78	5,78		G4	1,23			5,78	5,78			5,78	5,78	5,78	5,78	5,78	M7SBOC		BOURBONNE-LES-BAINS
	48	48	17,13	17,13		G2-G3			EAU BE	17,13	17,13			17,13	17,13	17,13	17,13	17,13	M7SBOC		BOURBONNE-LES-BAINS
	49	49	6,55	6,55		G4	0,11			6,55	6,55			6,55	6,55	6,55	6,55	6,55	PP		BOURBONNE-LES-BAINS
	51	51	2,99	2,99		G2	0,37	2,55	MAB REG	2,62	2,62			2,62	2,62	2,62	2,62	2,62	PP		BOURBONNE-LES-BAINS
	52	52	9,38	9,38		G2-G3		9,38	REG	9,38	9,38			9,38	9,38	9,38	9,38	9,38	PP		BOURBONNE-LES-BAINS
	53	53	26,42	26,42		G4				26,42	26,42			26,42	26,42	26,42	26,42	26,42	PP		BOURBONNE-LES-BAINS
	55	55	13,35	13,35		G4 H	0,4	12,72	REG	12,05	12,05			12,05	12,05	12,05	12,05	12,05	PP		BOURBONNE-LES-BAINS
	56	56	16,38	16,38		G4	0,68		UTILISATION	0,09	16,38	16,38		16,38	16,38	16,38	16,38	16,38	PP		BOURBONNE-LES-BAINS
	57	57	0,33	1,28		G4				1,28	1,28			1,28	1,28	1,28	1,28	1,28	PP		BOURBONNE-LES-BAINS
	58	58	0,86	1,88		G4	0,21		MAB	1,67	1,67			1,67	1,67	1,67	1,67	1,67	M7SBOC		BOURBONNE-LES-BAINS
	60	60	0,01	0,01		G4	0,09		EAU	0,01	0,01			0,01	0,01	0,01	0,01	0,01	M7SBOC		BOURBONNE-LES-BAINS
	61	61	0,01	0,01		G4	0,09		EAU	0,01	0,01			0,01	0,01	0,01	0,01	0,01	M7SBOC		BOURBONNE-LES-BAINS
	62	62	1,47	1,47		G4	1,47			1,47	1,47			1,47	1,47	1,47	1,47	1,47	M7SBOC		BOURBONNE-LES-BAINS
	63	63	1,47	1,47		G4	1,47			1,47	1,47			1,47	1,47	1,47	1,47	1,47	M7SBOC		BOURBONNE-LES-BAINS
	64	64	1,47	1,47		G4	1,47			1,47	1,47			1,47	1,47	1,47	1,47	1,47	M7SBOC		BOURBONNE-LES-BAINS
	65	65	1,47	1,47		G4	1,47			1,47	1,47			1,47	1,47	1,47	1,47	1,47	M7SBOC		BOURBONNE-LES-BAINS
	66	66	1,47	1,47		G4	1,47			1,47	1,47			1,47	1,47	1,47	1,47	1,47	M7SBOC		BOURBONNE-LES-BAINS
	67	67	1,47	1,47		G4	1,47			1,47	1,47			1,47	1,47	1,47	1,47	1,47	M7SBOC		BOURBONNE-LES-BAINS
	68	68	1,47	1,47		G4	1,47			1,47	1,47			1,47	1,47	1,47	1,47	1,47	M7SBOC		BOURBONNE-LES-BAINS
	69	69	1,47	1,47		G4	1,47			1,47	1,47			1,47	1,47	1,47	1,47	1,47	M7SBOC		BOURBONNE-LES-BAINS
	70	70	1,47	1,47		G4	1,47			1,47	1,47			1,47	1,47	1,47	1,47	1,47	M7SBOC		BOURBONNE-LES-BAINS
	71	71	1,47	1,47		G4	1,47			1,47	1,47			1,47	1,47	1,47	1,47	1,47	M7SBOC		BOURBONNE-LES-BAINS
	72	72	1,47	1,47		G4	1,47			1,47	1,47			1,47	1,47	1,47	1,47	1,47	M7SBOC		BOURBONNE-LES-BAINS
	73	73	1,47	1,47		G4	1,47			1,47	1,47			1,47	1,47	1,47	1,47	1,47	M7SBOC		BOURBONNE-LES-BAINS
	74	74	1,47	1,47		G4	1,47			1,47	1,47			1,47	1,47	1,47	1,47	1,47	M7SBOC		BOURBONNE-LES-BAINS
	75	75	1,47	1,47		G4	1,47			1,47	1,47			1,47	1,47	1,47	1,47	1,47	M7SBOC		BOURBONNE-LES-BAINS
76	76	1,47	1,47		G4	1,47			1,47	1,47			1,47	1,47	1,47	1,47	1,47	M7SBOC		BOURBONNE-LES-BAINS	
77	77	1,47	1,47</																		

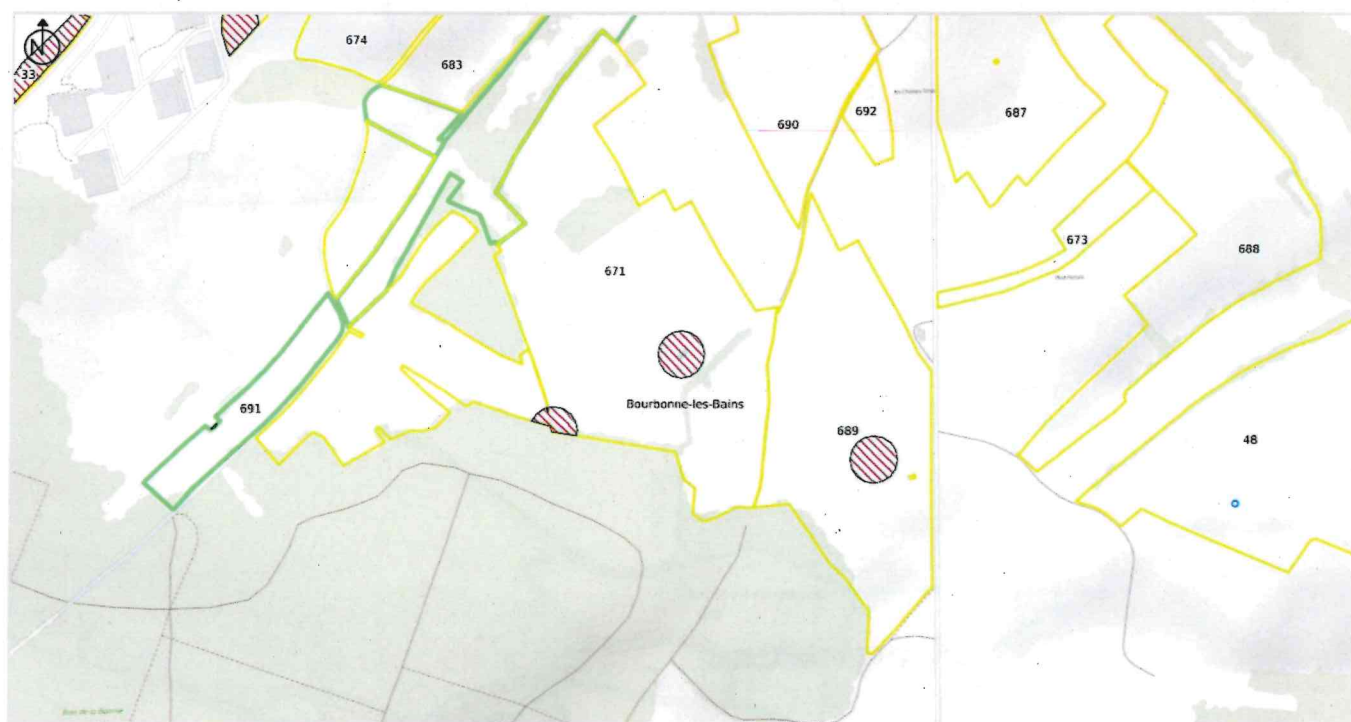
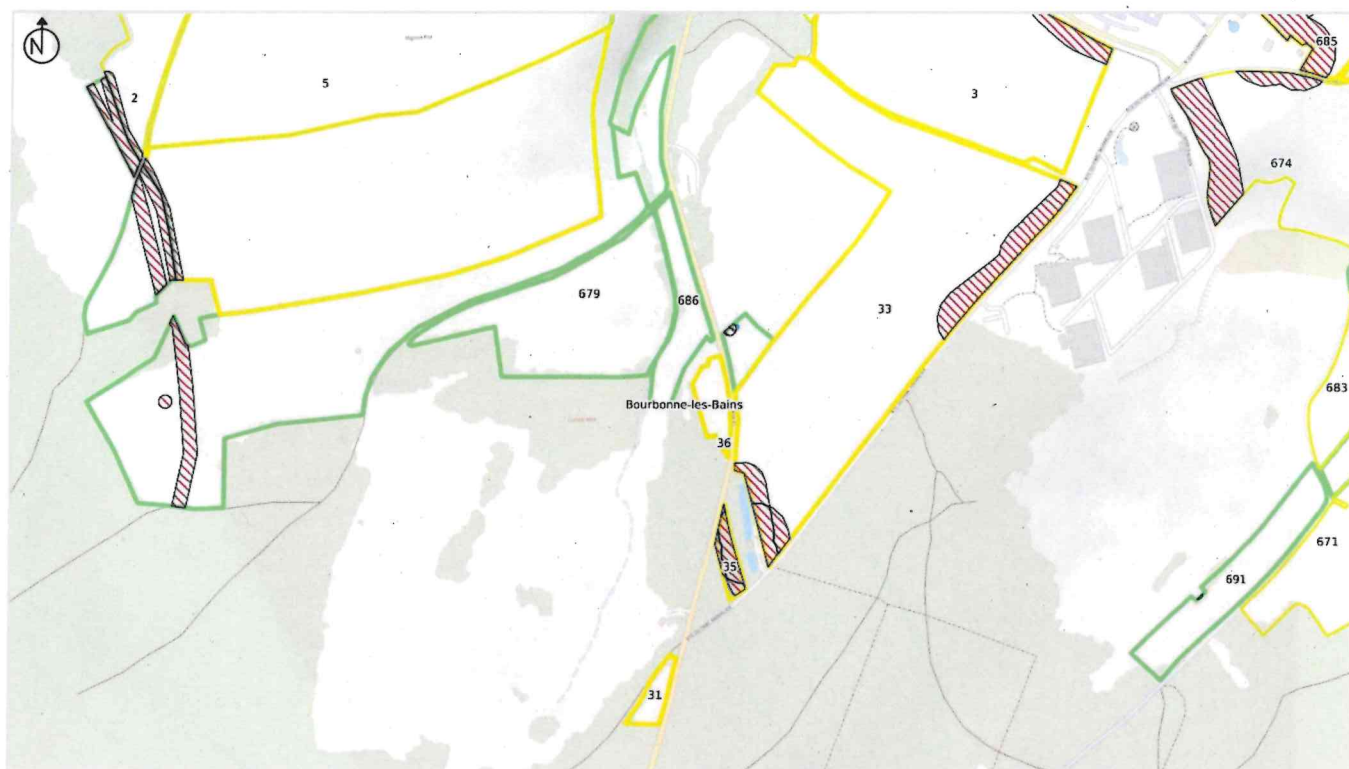
EXPLOITATION	N°ILOT	N°ILOT	SURFACE	T.L	UTILISATION		TYPE DE SOL	SURFACE EXCLUSE	SURFACE EXCLUSE noue condition	RAISONS EXCLUS.	SPE	APTITUDE A L'EPANDAGE						SURFACE RETENUE Effluents liquides	SURFACE RETENUE Effluents solides	CULTURES	COMMENTAIRES	COMMUNE
	2022	2024			R.	Autre						Lievre-Forêt-Eaux-Blanches			Fumier							
												0	1	2	0	1	2					
668	668	4,52	4,52			G3	3,01		EAU, EAU DE, REG	1,51			1,51			1,51	1,51	1,51	M/S B O C	révisé det PPC n°1782 - Epandage compost d'effluent non validé par hydrogéologue local	BOURBONNIE-LES-BAINS	
669	669	0,62	0,62			G4				0,62		0,62			0,62	0,62	0,62	0,62	M/S B O C	révisé det	BOURBONNIE-LES-BAINS	
671	671	27,93	27,93			G4	0,55		EAU	21,38		21,38			21,38	21,38	21,38	21,38	M/S B O C	révisé det	BOURBONNIE-LES-BAINS	
673	673	1,29	1,29		6,03	G4				6,03		6,03			6,03	6,03	6,03	6,03	PP	révisé det	BOURBONNIE-LES-BAINS	
674	674	7,61	7,61			G4				1,16		6,45			6,45	6,45	6,45	6,45	M/S B O C	révisé det	BOURBONNIE-LES-BAINS	
679	679	4,76	4,76			G2-G3						4,76			4,76	4,76	4,76	4,76	PP	révisé det	BOURBONNIE-LES-BAINS	
681	681	0,99	0,99			G4-G4 H	0,12		EAU DE	0,87		0,87			0,87	0,87	0,87	0,87	PP	révisé det	BOURBONNIE-LES-BAINS	
683	683	5,91	5,91			G4						5,23			5,23	5,23	5,23	5,23	M/S B O C	révisé det	BOURBONNIE-LES-BAINS	
684	684	0,38	0,38		1,68	G4						1,68			1,68	1,68	1,68	1,68	PP	révisé det	BOURBONNIE-LES-BAINS	
685	685	2	2			G4	0,93		HAB	1,07		1,07			1,07	1,07	1,07	1,07	M/S B O C	révisé det	BOURBONNIE-LES-BAINS	
686	686	1,21	1,21		3,21	G2-G3						1,21			1,21	1,21	1,21	1,21	PP	révisé det	BOURBONNIE-LES-BAINS	
687	687	5,92	5,92			G2-G3						5,92			5,92	5,92	5,92	5,92	M/S B O C	révisé det	BOURBONNIE-LES-BAINS	
688	688	10,09	10,09			G3-G4						10,09			10,09	10,09	10,09	10,09	M/S B O C	révisé det	BOURBONNIE-LES-BAINS	
689	689	10,79	10,79			G3-G4						10,79			10,79	10,79	10,79	10,79	M/S B O C	révisé det	BOURBONNIE-LES-BAINS	
690	690	5,15	5,15			G3-G4						5,15			5,15	5,15	5,15	5,15	M/S B O C	révisé det	BOURBONNIE-LES-BAINS	
691	691	0,09	0,09		2,09	G4						2,09			2,09	2,09	2,09	2,09	PP	révisé det	BOURBONNIE-LES-BAINS	
692	692	0,67	0,67			G3-G4						0,07			0,07	0,07	0,07	0,07	M/S B O C	révisé det	BOURBONNIE-LES-BAINS	
SOUS-TOTAL				878,71	472,72	399,29	2,13	48,19	51,09		823,91	0,00	590,24	233,67	0,00	585,03	238,88	823,91	823,91			
GAC				10,12	10,12		G2-G3	1,37		PETITE H	8,80		8,80			8,80	8,80	8,80	8,80	NEO		BOURBONNIE-LES-BAINS
DES PRESLES	31		18,15	18,15			G4	0,06	8,93	EAU DE HAB, REG	18,09		17,29	0,80		17,29	0,80	18,09	18,09	PP	PPC E n°2782 Epandage compost d'effluent	LANDEVILLE
	33		11,61	11,61			G4	2,15		EAU DE HAB, INT	8,49		6,31	3,15		6,31	3,15	9,46	9,46	PP		COFFRY-LE-BAS
	21		8,98	8,98			G4	8,95		PETITE H	0,03		0,03			0,03	0,03	0,03	PP		COFFRY-LE-BAS	
	52		11,99	11,99		2,76	G2-G3-G4	0,16		EAU	2,09		1,00	1,00		1,00	1,00	2,09	2,09	PP		SERQUEUX
	32		2,68	2,68			G3-G4	0,19		EAU	3,03		3,01	0,02		3,01	0,02	3,03	3,03	M/O		SERQUEUX
	54		9,32	9,32			G3	0,21		EAU DE	2,49		3,62	1,87		3,62	1,87	2,49	2,49	PP		SERQUEUX
	57		13	13			G3-G4	1,12		EAU DE PETITE H	11,88		1,00	10,88		1,00	10,88	11,88	11,88	PP		SERQUEUX
	58		0,69	0,69			G2				0,09		0,09			0,09	0,09	0,09	0,09	PP		SERQUEUX
	60		8,22	8,22			G3-G4 H	0,39		EAU	8,25		8,25			8,25	8,25	8,25	8,25	PP		SERQUEUX
	61		5,82	5,82			G3-G4				5,82		5,82			5,82	5,82	5,82	5,82	M/O		SERQUEUX
SOUS-TOTAL				92,54	25,22	67,32	0,00	14,79	8,93		77,75	0,00	29,77	47,98	0,00	29,77	47,98	77,75	77,75			
TOTAL				971,25	502,94	466,62	2,13	59,98	59,98		901,66	0,00	620,01	281,65	0,00	614,80	286,86	901,66	901,66			
M : mails B : ble P : prairie permanente R : rizières C : cistace S : sorgho M/S B O C																						
Sous conditions article 1.5.4																						

M : maïs B : blé C : colza S : sorgho  
PP : prairie permanente  
RU : ruisseau

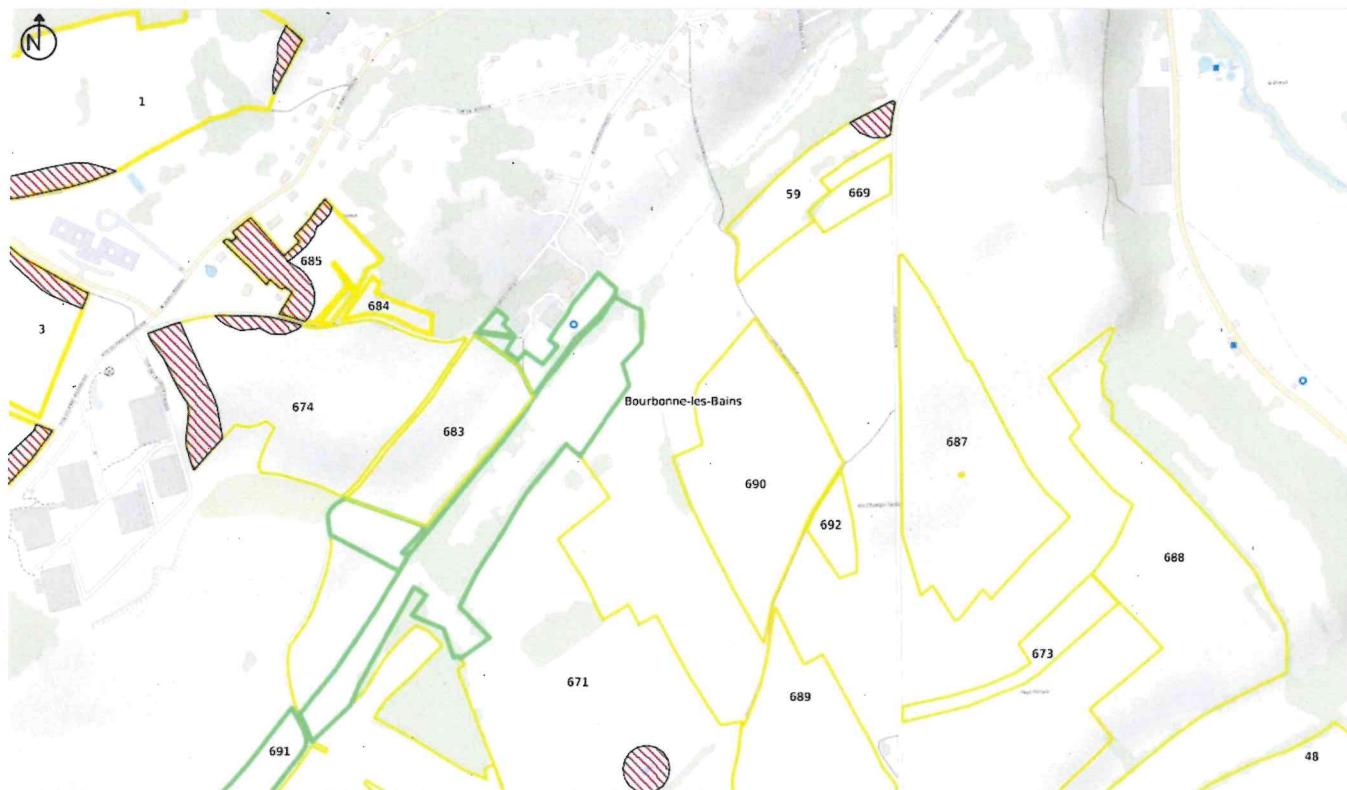
Sous conditions  
article 1.5.4











Export\_Zones d'aptitudes

Autorisé sous condition

Interdit

Export\_Unités d'épandages d'une exploitation

Prairies naturelles

Terres labourables

Périmètres de protection des captages pour la Haute-Marne

E

R

Communes

Région

